

MONTHLY MEMBERSHIP PROGRESS REPORT

장소 REPUBLIC OF KOREA

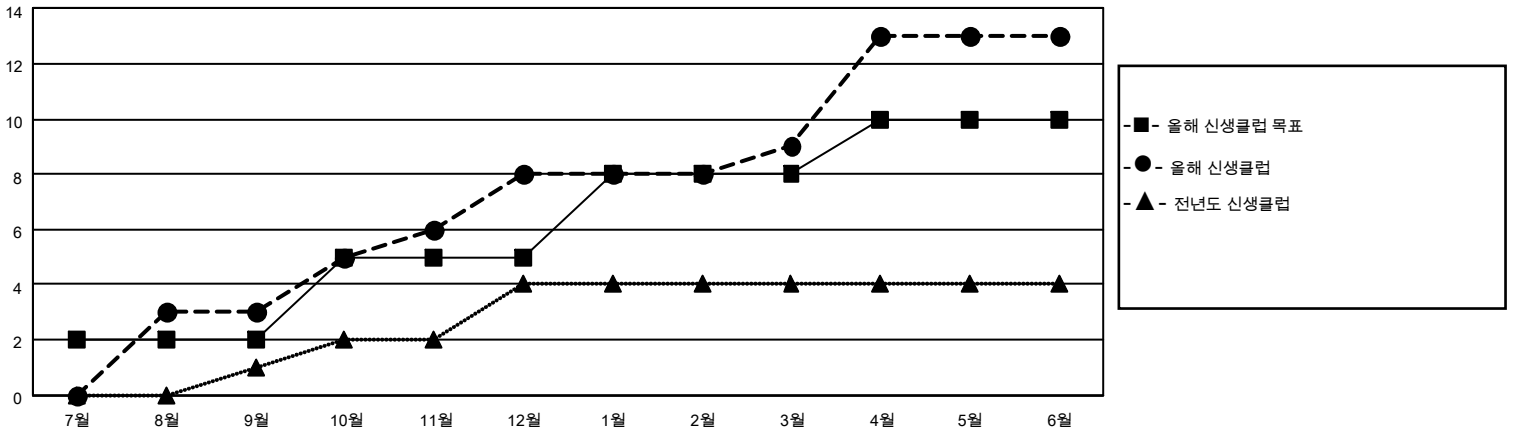
District 354 C

Results as of: 6/30/2022

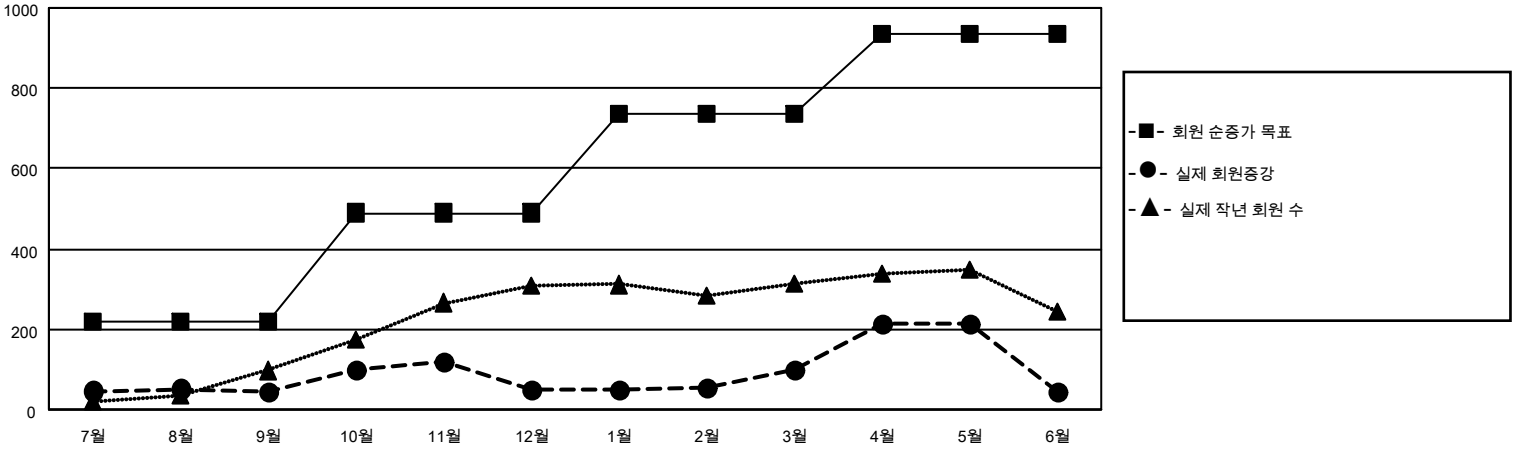
클럽			
결과- 2021-2022			
사분기	신생클럽 목표	신생클럽	해산된 클럽
7월/8월/9월	2	3	2
10월/11월/12월	3	5	1
1월/2월/3월	3	1	0
4월/5월/6월	2	4	3

회원 1인당			
결과- 2021-2022			
사분기	회원 순증가 목표	실제 회원증강	실제 퇴회 회원 수(전출입 포함)
7월/8월/9월	220	137	94
10월/11월/12월	270	255	243
1월/2월/3월	245	72	20
4월/5월/6월	200	187	226

목표 및 누적 신생클럽 수



목표 및 누적 회원수



해산된 클럽: 6	1명 이상의 신입회원을 등록한 53 CLUBS OF 97	<b style="text-align: center;">성별 분포 남성 1,432 (68.71%) 여성 652 (31.29%) NON BINARY 0 (0.00%) PREFER NOT TO ANSWER 0 (0.00%)
<b style="text-align: center;">퇴회 회원 작고 3 클럽해산 127 기타 453 <hr/> 합계 583	누적 회원 데이터를 확인하시려면 여기에 클릭하십시오.	가족 단위 회원 총수 365 회비 절반을 지불하는 가족회원 213